

マシン・ロボット用 MPシリーズ

MRA超硬バー

マシニングセンタ・バリ取りロボット等で
使用する超硬バーは、自動機用に専用設計された、
MRA超硬バー「MPシリーズ」を推奨いたします。

- 刃径公差±0.025mmの高精度超硬バーです。*type59は±0.2です
- 加工時の安定性が向上し、高品位なバリ取り、面取りを実現します。
- 工具交換時の除去量の化が少なく、安定したバリ取り、面取りが可能です。



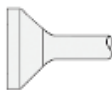
※画像提供 株式会社スギノマシン Barriquan

※画像提供 カトウ工機株式会社DBR7-P型バリ取りホルダ

※画像提供 株式会社三明 Bari-Motion

※画像提供 藤本工業株式会社

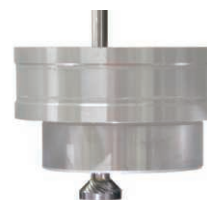
Type 59



NEW!

自動機向け刃先ジオメトリ採用!

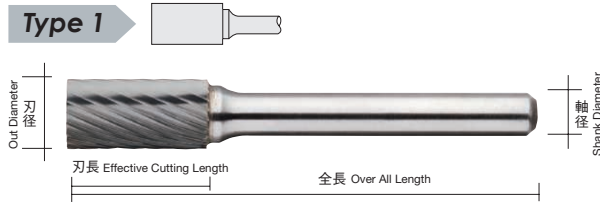
- 新登場!「タイプ59」裏面バリ取り、面取り用超硬バー。
- 裏面のバリ取り、面取りのほか、交差穴のバリ取りにも最適です!



型番(ノンコート)	刃形状	刃径	刃長	全長	軸径	角度
MP59B 110ST 100L	スパイラル	10.0	2.4	100.0	3	90°
MP59C 116ST 150L	スパイラル	16.0	5.0	150.0	6	90°

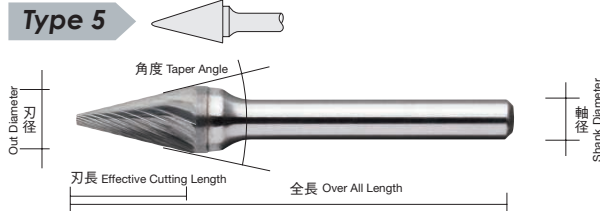
※Type59の刃径公差は±0.2mmです。

Type 1



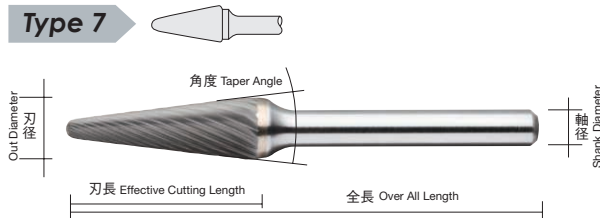
型番(ノンコート)	型番(TiAlNコート)	刃形状	刃径	刃長	全長	軸径
MP1A 002S	MP1A 002SAL	スパイラル	3.0	14.0	38.0	3
MP1B 001S	MP1B 001SAL	スパイラル	6.4	13.0	44.0	3
MP1C 102S	MP1C 102SAL	スパイラル	6.0	16.0	50.0	6
MP1C 106S	MP1C 106SAL	スパイラル	9.5	19.0	64.0	6

Type 5



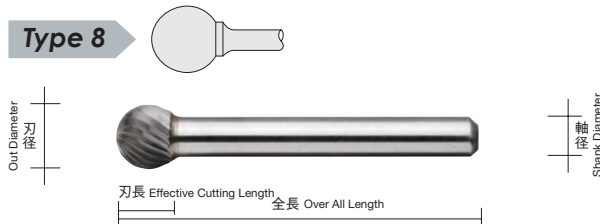
型番(ノンコート)	型番(TiAlNコート)	刃形状	刃径	刃長	全長	軸径	角度
MP5A 019S	MP5A 019SAL	スパイラル	3.0	11.0	38.0	3	14°
MP5B 005S	MP5B 005SAL	スパイラル	6.4	13.0	48.0	3	22°
MP5C 102S	MP5C 102SAL	スパイラル	6.0	19.0	50.0	6	14°
MP5C 104S	MP5C 104SAL	スパイラル	9.5	16.0	64.0	6	28°

Type 7



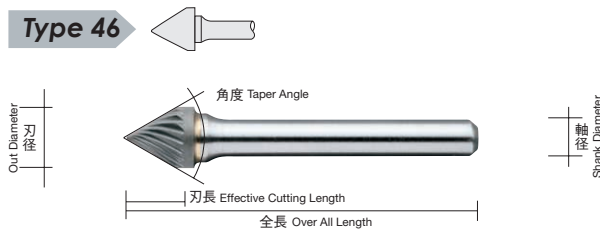
型番(ノンコート)	型番(TiAlNコート)	刃形状	刃径	刃長	全長	軸径	角度
MP7A 026S	MP7A 026SAL	スパイラル	3.0	12.7	38.0	3	8°
MP7C 101S	MP7C 101SAL	スパイラル	6.0	16.0	50.0	6	14°
MP7C 103S	MP7C 103SAL	スパイラル	9.5	27.0	75.0	6	14°

Type 8



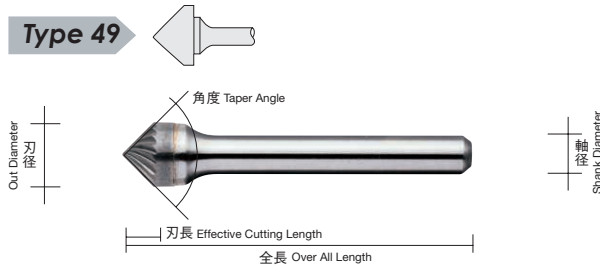
型番(ノンコート)	型番(TiAlNコート)	刃形状	刃径	刃長	全長	軸径
MP8B 007S	MP8B 007SAL	スパイラル	6.4	5.5	37.0	3
MP8C 105S	MP8C 105SAL	スパイラル	9.5	8.0	53.0	6

Type 46



型番(ノンコート)	型番(TiAlNコート)	刃形状	刃径	刃長	全長	軸径	角度
MP46C 102ST	MP46C 102STAL	スパイラル	9.5	8.0	56.0	6	60°

Type 49



型番(ノンコート)	型番(TiAlNコート)	刃形状	刃径	刃長	全長	軸径	角度
MP49A 090SW	MP49A 090SWAL	スパイラル	3.0	1.5	38.0	3	90°
MP49C 102ST	MP49C 102STAL	スパイラル	9.5	4.8	52.0	6	90°

> 高品質なバリ取り、面取りのポイント

- ・下記推奨回転数を参考に、切削条件を定めてください。
- ・マシニングセンタ等での使用の場合は、**ダウンカット**での使用を推奨します。
- ・ロボットや、バネ等の伸縮機構を有するバリ取りホルダーをご使用の場合、**アップカット**を推奨いたします。

刃径	推奨回転数				
	炭素鋼・合金鋼・軟鋼	耐熱鋼・ステンレス	高硬度鋼(HRC50以上)	鋳鉄	アルミ合金・非鉄金属
φ 3.0	21,000 - 64,000	37,000 - 53,000	27,000 - 37,000	53,000 - 80,000	27,000 - 48,000
φ 6.0	11,000 - 32,000	19,000 - 27,000	13,000 - 19,000	27,000 - 40,000	13,000 - 24,000
φ 9.5	7,000 - 20,000	12,000 - 17,000	8,000 - 12,000	17,000 - 25,000	8,000 - 15,000
φ 12.7	5,000 - 15,000	9,000 - 13,000	6,000 - 9,000	13,000 - 19,000	6,000 - 11,000
φ 16.0	4,000 - 12,000	7,000 - 10,000	5,000 - 7,000	10,000 - 15,000	5,000 - 9,000

マイクログロ小型
エアグラインダ

MR
A
グラインダ

ベルトサンダ

バリ取り
ホルダ

MR
A
超硬バー

TYPE1

TYPE2

TYPE3

TYPE4

TYPE5

TYPE6

TYPE7

TYPE8

TYPE46

TYPE49

TYPE51

TYPE52

弾性研磨砥石

ダイヤモンドバー

軸付砥石

工業用ブラシ